

OKI® Series C5200n/C5400n

Impresoras Digitales a Color



Color sin obstáculos.



Ventajas:

Una solución que cubre sus necesidades de impresión a color y en monocromático, ya sea en tamaños Carta/Oficio/A4

Tecnología de impresión a color de un sólo paso *SinglePass Color™* exclusiva de OKI, que le permite imprimir en papeles de hasta 110 lb., y banderines de 1.20 m de largo

Velocidad de impresión de 16 ppm a color, y de 24 ppm en monocromático¹

Impresión de la primera página a color en sólo 13 segundos y 9 segundos en monocromático¹

Tamaño compacto, ideal para ahorrar espacio y utilizarla en su escritorio

Panel de control de fácil operación que le permite configurar los parámetros de acceso a la red

Conectividad de red estándar²

Capacidad de alimentación de papel que puede incrementarse hasta 930 hojas

Consumibles separados en dos piezas para facilitar su reemplazo y así obtener un bajo costo de operación imprimiendo tanto a color como en monocromático

Resolución de 1200 x 600 ppp

Software OKI Job Accounting (sólo en C5400)³

Dúplex opcional (impresión por ambos lados)^{4,5}

Garantía limitada de un año en la impresora⁶ y 5 años en las cabezas de impresión LED

¹ Los resultados del desempeño publicados están basados en pruebas de laboratorio.

² Opcional en el modelo C5400.

³ Requiere un Disco Duro opcional para un rendimiento óptimo.

⁴ El modelo C5200n requiere un mínimo de 64 MB de RAM para un desempeño óptimo del dúplex.

⁵ Estándar en los modelos C5400dn y C5400dtn

⁶ Limitada en base a lo especificado en la póliza de garantía

Calidad de impresión brillante de alta velocidad, tanto a color como en monocromático

Ahora ya no tiene que renunciar a la velocidad, la calidad o al servicio al cliente para acceder a una impresora que le permita imprimir a color y en monocromático desde su escritorio.

Para negocios que cuidan de su imagen como detalle fundamental, las impresoras digitales a color OKI® Series C5200n/C5400 son dos equipos en uno. Combinan las ventajas de las impresoras OKI en cuanto a rapidez y alta calidad, tanto a color como en monocromático, con un bajo precio de compra y por cada hoja impresa, de manera que cualquiera de estos equipos pueden sustituir a las lentas impresoras de inyección de tinta, y además ayudarle a estirar su presupuesto

Las impresoras OKI® Series C5200n/C5400 producen hasta 16 páginas por minuto a color, y hasta 24 en monocromático, entregando la primera página impresa en tan sólo 13 segundos a color y en sólo 9 segundos¹ en monocromático. Además el resultado es una impresión nítida y brillante, con una resolución de 1200 x 600 puntos por pulgada.

Incrementando su productividad. Las impresoras OKI® Series C5200n/C5400 tienen una capacidad estándar para 400 hojas de papel (300 por la bandeja principal y 100 más por la bandeja multipropósitos que además le permite imprimir etiquetas, sobres, acetatos y tarjetas de hasta 110 lb.) Puede aumentar esa capacidad hasta 930 hojas con una segunda bandeja opcional para 530 hojas. Más hojas disponibles representan menos intervenciones por parte del usuario.

Todos los modelos de esta serie tiene la capacidad de imprimir banderines de hasta 21.59 cm de ancho x 120 cm de largo (8.5" x 47.24"), y con la unidad dúplex opcional⁵, usted puede imprimir también por ambos lados de la hoja a una velocidad realmente asombrosa.

Opciones de conectividad. Con la veloz conexión USB 2.0 (la C5400 también posee además un puerto paralelo IEEE-1284 bi-direccional), sus grupos de trabajo pueden compartir las ventajas y la eficiencia de estos equipos que incrementarán su productividad.

Un servidor de impresión interno² OkiLAN 10/100 Base-T estándar le permite recibir trabajos de impresión a través de la red, además de mejorar la administración de la impresora en la red desde su panel de configuración.

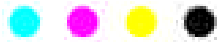
Inmejorable garantía y soporte. OKI confía en el desempeño de sus equipos Series C5200n/C5400 de tal forma que le otorga una garantía de 5 años limitada en los 4 cabezales de impresión, y un año de garantía también limitada en la impresora.

Si lo que busca es una impresora flexible, altamente talentosa, que pueda hacerlo todo, no lo dude más, las impresoras Series C5200n/C5400 de OKI® es la solución que busca.

OKI®
LÍDER EN
DESEMPEÑO™

OKI® Series C5200n/C5400

Impresoras Digitales a Color



¿Cuál Modelo es Adecuado para Usted? OKI C5200n		OKI Serie C5400n (C5400/C5400n/C5400dn/C5400tn/C5400dtn)
Procesamiento (CPU PowerPC)	200 MHz	400 MHz
Compatibilidad	Impresión Mejorada de Windows; Compatible con Mac® (10.x o superior)	PCL® 6, Emulación PostScript 3™ 3; Compatible con Mac® (9.x y 10.x o superior)
RAM Estándar	32 MB	64 MB
RAM Máxima	288 MB	320 MB
Almacenamiento (Unidad de Disco Duro)	No disponible	Opcional
Conectividad	Estándar Red Puertos Locales	Estándar IEEE-1284 paralelo & USB v2.0
Fuentes Residentes	Vía Windows	80 PCL; 136 PostScript; Impresora de Línea; OCR-A, OCR-B
Dúplex Automático ¹ (Impresión por ambos lados)	Opcional	Estándar en C5400dn y C5400dtn Opcional en C5400, C5400n y C5400tn
Software Job Accounting ²	No disponible	Estándar en todos los modelos

Especificaciones

Rendimiento

- Velocidad de Impresión:** 16 ppm a Color; 24 ppm en Mono cromático
- Tiempo para Imprimir la Primera Página:** 13 segundos a Color; 9 segundos en Monocromático
- Resolución de Impresión:** 1200 x 600 ppp
- Ciclo Mensual de Trabajo:** Hasta 50,000 páginas

Soluciones de Productividad

- Administración de la Impresora basada en Web:** OKI® PrintSuperVision™ y Servidor Web OkiLAN® integrado

Interfase de Red

- Estándar:** Servidor de Impresión Interno OkiLAN® 10/100 Base-T Ethernet
- Opcional:** Servidor de Impresión OkiLAN® Ethernet con emulación PostScript™ 3 en tarjeta (C5400 solamente)

Manejo de Papel

- Entrada de Papel:** Bandeja universal para 300 hojas Carta/Oficio y Bandeja multipropósitos para 100 hojas; con una capacidad máxima para 930 hojas con una segunda bandeja opcional para 530 hojas ⁴
- Bandeja Multipropósitos:** Capacidad estándar para 100 hojas; soporta transparencias, sobres, etiquetas y banderines
- Tipos de Papel:** Bond, Etiquetas Láser, Transparencias (acetatos), Sobres y Papeles gruesos.
- Tamaños de Papel:** Carta, Oficio, Ejecutivo, Legal, Tarjetas Índice, A4, A5, A6, B5, C5, DL, Com 10, sobres Monarca y tamaños personalizados 7.62 cm x 12.7 cm (3.0" x 5.0") mínimo, 21.59 cm x 120 cm (8.5" x 47.24") máximo.
- Peso del Papel:** De 20 lb. a 32 lb. en la bandeja principal; de 20 lb. a 47 lb. en la segunda bandeja opcional; de 20 lb. a 110 lb. en alimentación manual; de 20 lb. a 28 lb. en la unidad dúplex opcional

Consumibles

- Cartuchos de Tóner:** Cian, Magenta, Amarillo y Negro, separados
- Vida de los Cartuchos de Tóner:** 5,000 páginas aproximadamente al 5% de cobertura ⁵
- Tambores de Imagen:** Cian, Magenta, Amarillo y Negro, separados
- Vida de los Tambores de Imagen:** 15,000 páginas aproximadamente ⁶
- Banda de Transferencia:** Promedio de vida de 50,000 páginas tamaño carta ⁶
- Fusor:** Promedio de vida de 45,000 hojas tamaño carta

Especificaciones Físicas

- Tamaño (Largo x Ancho x Altura):** 42.5 cm x 56.1 cm x 34.5 cm (16.7" x 22.1" x 13.6")
- Peso:** Aproximadamente 26.0 kg (57.3 lb.)

Garantía

- Impresora:** 1 año limitada ⁷
- Cabezales de Impresión LED:** 5 años limitada ⁷

Para más información sobre las Impresoras Digitales a Color OKI y sus consumibles, incluyendo los programas de Servicio Extendido póngase en contacto con nuestra división para América Latina.

¹ Requiere un mínimo de 64 MB de RAM para obtener un óptimo desempeño del dúplex.

² Requiere Disco Duro opcional para un óptimo desempeño.

³ Opcional en el modelo C5400.

⁴ Estándar en modelos C5400tn y C5400dtn.

⁵ Vida estimada basada en un 5% de cobertura de página tamaño carta (todos los modelos se embarcan con cartuchos de tóner Cian, Magenta, Amarillo y Negro para 1,500 páginas).

⁶ Vida estimada basada en 3 páginas por trabajo a un 5% de cobertura.

⁷ Limitada en base a lo especificado en la póliza de garantía.

Información para Ordenar

Descripción	Números de Parte
OKI C5200n 120V (Inglés)	62421804
OKI C5200n 230V (Inglés)	62421805
OKI C5400 120V (Inglés)	62421901
OKI C5400 230V (Inglés)	62421902
OKI C5400n 120V (Inglés)	62421904
OKI C5400n 230V (Inglés)	62421905
OKI C5400dn 120V (Inglés)	62423604
OKI C5400dn 230V (Inglés)	62423605
OKI C5400tn 120V (Inglés)	62423704
OKI C5400tn 230V (Inglés)	62423705
OKI C5400dtn 120V (Inglés)	62423804
OKI C5400dtn 230V (Inglés)	62423805

Opciones

Segunda bandeja para 530 hojas	42158511
Unidad Dúplex	42158411
Disco Duro (sólo para serie C5400n)	70043501
Expansión de Memoria para C5200n:	
DIMM de 64 MB	70042801
DIMM de 256 MB	70042901
Expansión de Memoria para C5400:	
DIMM de 64 MB	70043001
DIMM de 128 MB	70043101
DIMM de 256 MB	70043201

Consumibles

Cartuchos de Tóner:

Cartucho de Tóner Cian	5,000 págs. ⁴	42127403
Cartucho de Tóner Magenta	5,000 págs. ⁴	42127402
Cartucho de Tóner Amarillo	5,000 págs. ⁴	42127401
Cartucho de Tóner Negro	5,000 págs. ⁴	42127404

Tambores de Imagen:

Tambor de Imagen Cian	15,000 pg. ⁵	42126603
Tambor de Imagen Magenta	15,000 pg. ⁵	42126602
Tambor de Imagen Amarillo	15,000 pg. ⁵	42126601
Tambor de Imagen Negro	15,000 pg. ⁵	42126604
Banda de Transferencia	50,000 pg. ⁵	42158711
Fusor - 120V	45,000 pg.	42625501
Fusor - 230V	45,000 pg.	42625502

Papeles OKI®

	Hojas por caja	
Papel Blanco Brillante:		
Tamaño Carta (32 lb.)	500	52206101
Película de Acetato Premium	50	52205701
Cartulina Premium:		
60 lb. cubierta	250	52205601
90 lb. índice	250	52205602
110 lb. índice	250	52205603

Papel SynFlex™ (Tamaño Carta a prueba de agua y rasgaduras)	100	52205901
Sobres Premium (tamaño #10):	100	52206301
	500	52206302

Papel para Banderín (Tamaño 21.59 cm x 89.91 cm)	100	52206002
--	-----	----------

Las especificaciones están sujetas a cambios sin previo aviso.

© 2004 Oki Data Americas, Inc. OKI Reg. T.M., M.D.M.R., OkiLAN Reg. T.M., Oki Electric Industry Co., Ltd. Single Pass Color T.M. y su diseño Reg. T.M., Oki Data Corp. PrintSuperVision, SynFlex, Oki Data Americas, Inc. Windows, Windows NT Reg. T.M., Microsoft Corp. PostScript Reg. T.M., PostScript 3 T.M., Adobe Systems Inc. HP, PCL Reg. T.M., Hewlett-Packard Co. Mac, EtherTalk Reg. T.M., Apple Computer Inc. Unix, Solaris Reg. T.M., SCO, USB-IF logo T.M., Universal Serial Bus Implementers Forum, Inc. Energy Star Reg. T.M., U.S.E.P.A.

Versatilidad en manejo de papel.

La OKI C5400n, mostrada aquí con una segunda bandeja opcional para 530 hojas, contribuye a disminuir las intervenciones por parte del usuario.

OKI®

Okí, Network Solutions
for a Global Society

Para contactar Oki Data Americas, Inc.

En USA:
2000 Bishops Gate Blvd. Mount Laurel, NJ
08054-4620 U.S.A.
Tel: 800.OKI.DATA (800.654.3282)
Fax: 856.222.5320

En América Latina:

2000 Bishops Gate Blvd.
Mount Laurel, NJ 08054-4620 U.S.A.
Tel: 856.231.0002
Fax: 856.222.5071

En México: Mariano Escobedo 748 Piso 8
Col. Nueva Anzures C.P. 11590 México, D.F.
Tel: 55.5263.8780
Fax: 55.5250.3501
Lada sin costo: 01.800.718.9970

En Brasil:

Oki Data do Brasil Ltda.
Rua Alexandre Dumas, 2220-8º andar
Chácara Santo Antonio
Sao Paulo, Brasil 04717-004
Tel: 011.3444.3500
Fax: 011.3444.3501

